

DESCRIPTION

La sondeuse géotechnique Pro360PU est montée sur un pick-up 4x4 Toyota Land Cruiser, lui donnant ainsi une totale autonomie de déplacement, y compris dans des zones difficiles d'accès.

Le véhicule est livré en version tropicalisée, muni d'un plateau, de suspensions renforcées, de pare-chocs, échappement et pneus renforcés également.

Polyvalente et puissante, grâce à son moteur Yanmar de 36 CV, la sondeuse Pro360PU permet de réaliser la plupart des investigations géotechniques ou environnementales, ainsi que les investigations géologiques et minières à faible profondeur, notamment à la tarière, et ce jusque 40 mètres.

Sa tête de rotation est équipée de deux moteurs hydrauliques et en option d'un marteau de percussion, permettant d'obtenir une large gamme de couples et de vitesses de rotation, ainsi que d'un touret d'injection pour l'air, l'eau ou les boues de forage.



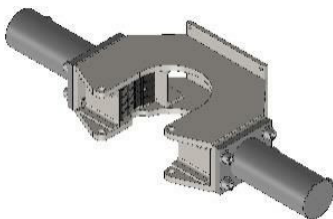
Sondeuse géotechnique Pro360PU



Pompe Triplex



Treuil de manipulation



Frein de tige

Le pick-up est équipé de deux pieds hydrauliques de stabilisation à l'arrière. Le relevage du mât de forage par un vérin hydraulique permet également une mise en opération sûre et rapide de la sondeuse.

Les commandes sont situées sur un panneau de contrôle complet et ergonomique. Enfin, la sondeuse Pro360PU est équipée des sécurités les plus complètes pour une utilisation sans risque.

La sondeuse Pro360PU peut être équipée avec diverses options : pompe d'injection d'eau et de boues de forage, frein de tiges ou guide-tarières, treuil de manipulation, cabestan hydraulique pour essais SPT, marteau hors-trou de roto-percussion.

SPÉCIFICATIONS TECHNIQUES

| | |
|----------------------------|----------------------------------------------------------------------------------------------------------------------------------------------------------------------------------------------------------------------------------------------------------------------------------------------|
| Porteur | Toyota LandCruiser V6 monocabine à suspensions renforcées et plateforme aluminium de dimensions 170 x 230 cm – Pare-chocs renforcé Equipé d'un rack de toit et roue de secours |
| Groupe de puissance | Moteur diesel Yanmar de 36 CV (26,8 kW) à 3000 tr/min Réservoir carburant 25 litres Réservoir huile 100 litres 3 pompes hydrauliques à engrenage |
| Châssis | Châssis mécano-soudé en acier 2 vérins hydrauliques de stabilisation |
| Rotation | Tête TR 220/300 TI à cylindrée variable - Couple : 43 à 130 daNm - Vitesse de rotation : 100 à 320 tr/min Option : tête TR 170/900 : - Couple : 55 à 165 daNm - Vitesse de rotation : 180 à 550 tr/min Touret d'injection air / eau Arbre flottant sortie 2»3/8 API Reg |
| Mât | Longueur : 3000 mm (utile 2100 mm) Translation par motoréducteur et chaînes Traction et poussée : 1200 kg Relevage par vérin hydraulique Guide-tarière Option : frein de tige ouverture 150 mm |
| Panneau de contrôle | Commandes par distributeurs manuels Manomètres de contrôle pour les fonctions rotation/translation Sécurité passive coup de poing d'arrêt d'urgence sur le moteur |
| Options | Pompe d'injection d'eau 80 l/min – 40 B Treuil de manipulation 500 kg Tête de rotation à couple élevé pour forage à la tarière Marteau hors-trou de roto-percussion Rack pour rangement de tiges Feux de nuit à LED |



Stabilisation arrière et cage de protection



Panneau de contrôle